

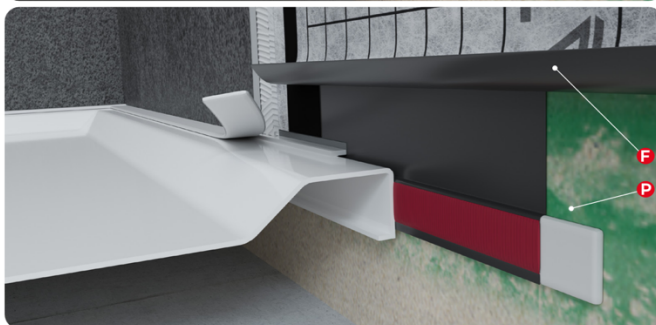
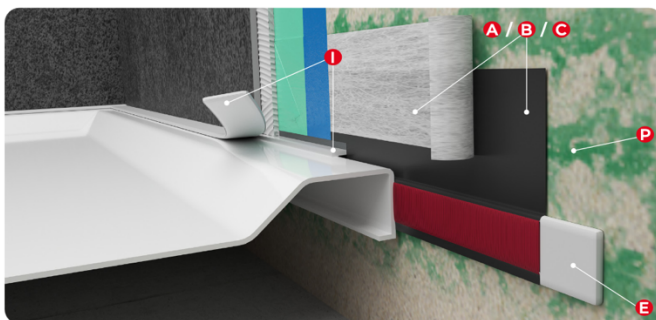
Duschwanne VIGOUR white aus Mineralwerkstoff

bodeneben abdichten nach DIN 18534-1

Die DIN 18534-1 „Abdichtung von Innenräumen“ beschreibt das Abdichten von Badezimmern u. Duschanlagen im privaten sowie gewerblichen Bereich.

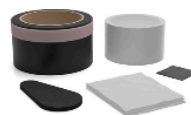
Variante I

Der Bereich unter und hinter Bade- und Duschwannen ist durch das Anbringen eines TRINNITY Wannendichtbandes am Wannenrand zu schützen.

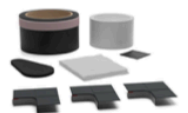


A / B / C Wannendichtband	● Montagewand
E Schallschutzband	● Verbundabdichtung 1
F Wandabdichtung Basis-Set 7qm	● Verbundabdichtung 2
I Schnittschutz-Leiste, Fugenfüllprofil, Wannenrand-Schutzstreifen	● Fliesenkleber
P Primer Grundierung	

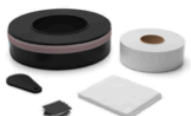
A **TRWDB**
Wannendichtband 3,4 m



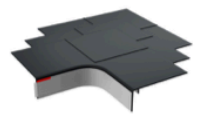
B **TRWDB5**
Wannendichtband 5 m inkl. 3 x Wannendichtecken



C **TRWDB25**
Wannendichtband 25 m



D **TRWDE3**
Wannendichtband 3 Stück
TRWDE
Wannendichtband 10 Stück



E **TRWSSB10**
Wannenschallschutzband 10,2 m
Alternativ TRWSSB
Optional zu allen Einbausituationen



H **TRWMS**
Wandmanschetten 1/2"



I **TRSSL**
Schnittschutz-Leiste
Alternativ TRFB10
Optional zu allen Einbausituationen

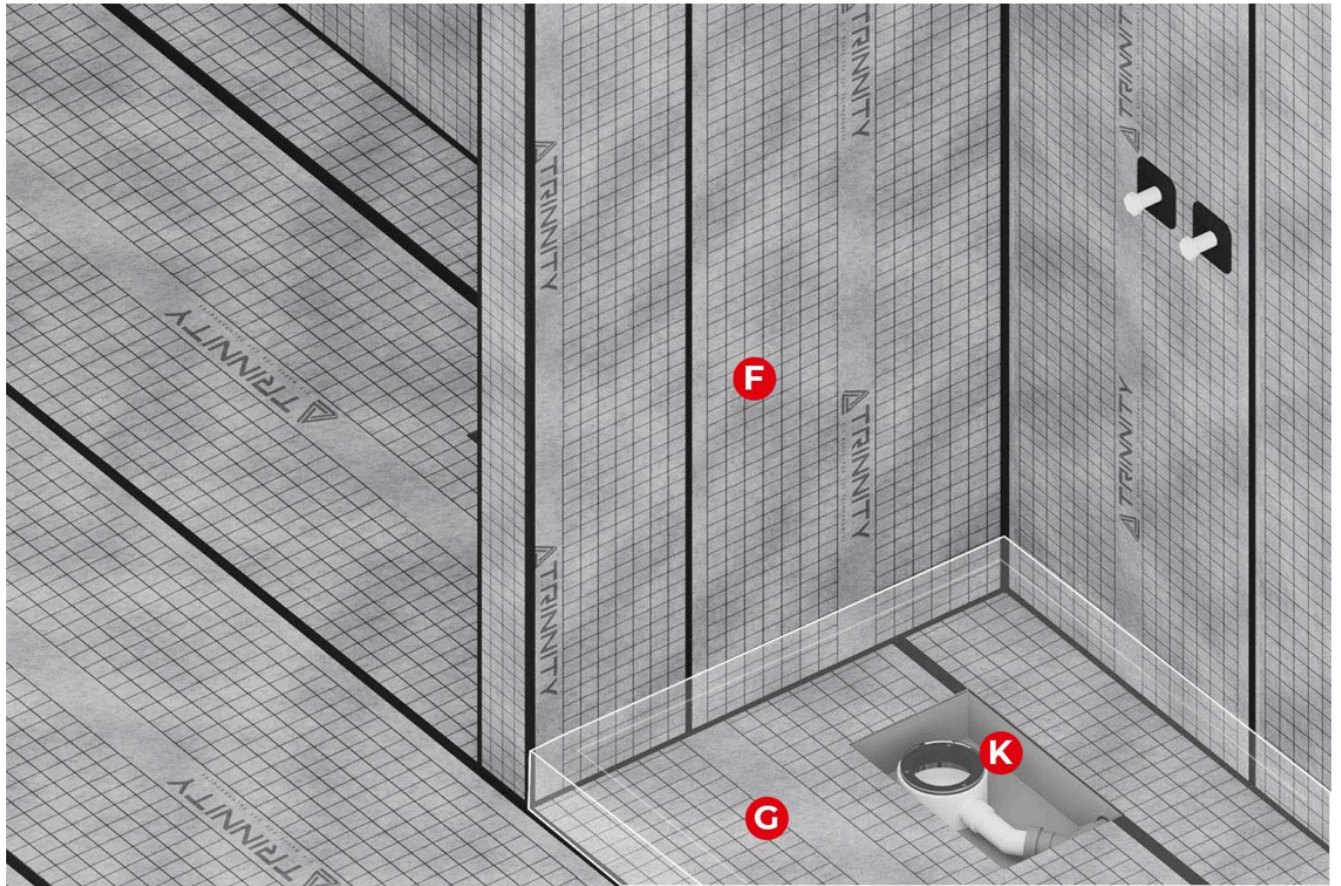


ALTERNATIV TRTWMS
Tropfschutz-
Wandmanschetten 1/2"

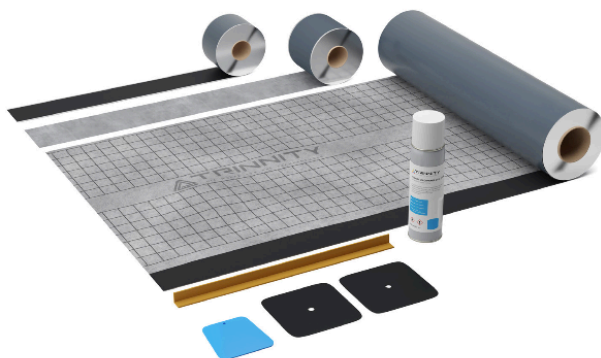


Variante II

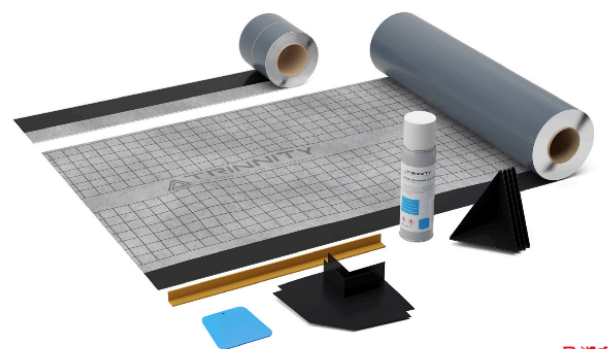
Der Bereich unter und hinter Bade- und Duschwannen wird mit der TRINNITY Wand- und Bodenabdichtung, zusammen mit der TRINNITY ABAUFBOX, abgedichtet.



F TRWSET
 Wandabdichtung Basis Set 7 qm



G TRBDSET
 Bodenabdichtung Basis Set 10 qm



K ABLAUFBOX

Digitale
 Produktauswahl
 Trockenabdichtung



NORMGERECHT ABDICHTEN MIT DER TRINNITY BADABDICHTUNG

Für **höchste Abdichtsicherheit im Badbereich** wurde die **TRINNITY BADABDICHTUNG**, zusammen mit dem **TRINNITY WANNENABDICHTBAND**, im System geprüft und hat das **abP Prüfzeichen** (allgemeines bauaufsichtliches Prüfzeugnis) erhalten.



Weiterhin wurde die **TRINNITY BADABDICHTUNG** auf **umweltverträgliche Materialien** geprüft.

Die TRINNITY Abdichtung hat den **EC1^{PLUS} – Nachweis** erhalten = **sehr emissionsarm**.

Mit dieser **EXKLUSIV-KLASSE** erfüllen wir sehr hohe Ansprüche, die für unsere Umwelt sowie für den verarbeitenden Handwerker und den Kunden von Bedeutung sein können.

